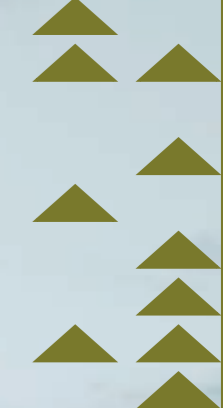


VIT
GRÅ
SVART

MORR



MIRAGE
Ceramics.Design.Sustainability



NORR

**NORR BY MIRAGE:
UN'ESTETICA RICERCATA ED
ORIGINALE, IN UN DESIGN
D'ISPIRAZIONE NORDICA.**

UN MATERIALE CARATTERIZZATO DA UNA GRANA
ARMONIOSAMENTE IRREGOLARE, DA CIOTTOLI DI DIVERSO
COLORE E DIMENSIONE E DA CROMATISMI TONO SU TONO AD
EFFETTO TRIDIMENSIONALE.

UN PROGETTO PARTICOLARE, DOVE GLI ELEMENTI NATURALI
VENGONO CREATIVAMENTE REINTERPRETATI IN FUNZIONE
DELLE ESIGENZE PROGETTUALI CONTEMPORANEE.

**NORR BY MIRAGE:
SOUGHT-AFTER AND ORIGINAL
LOOK IN A NORDIC-INSPIRED
DESIGN.**

A material with a distinctive
harmoniously random texture,
with pebbles of different
colours and size and shade-on-
shade hues with a 3D effect.

A unique project, where natural
elements are reinterpreted in
a creative way according to
contemporary planning needs.

**EINE AUSGESUCHTE UND
ORIGINELLE ÄSTHETIK IN
EINEM DESIGN MIT NORDISCHER
INSPIRATION.**

Ein durch eine harmonisch
unregelmäßige Struktur
charakterisiertes Material, mit
unterschiedlich farbigen und
bemessenen Kieselsteinen und
Ton-auf-Ton-Farbnancen mit
einem dreidimensionalen Effekt.

Ein besonderes Projekt, wo
die natürlichen Elemente
aufgrund der kontemporären
Projektanforderungen kreativ
neu interpretiert werden.

**UNE ESTHÉTIQUE RECHERCHÉE
ET ORIGINALE, DANS UN
DESIGN D'INSPIRATION
NORDIQUE.**

Un matériau caractérisé par
un grain harmonieusement
irrégulier, par des gravillons
de couleur et de dimension
différentes et par des
chromatismes ton sur ton à
effet tridimensionnel.

Un projet particulier, où
les éléments naturels sont
réinterprétés de manière
créative en fonction des
exigences conceptuelles
contemporaines.

**UN ESTILO REFINADO Y
ORIGINAL, EN UN
DISEÑO DE INSPIRACIÓN
NORDICA.**

Un material caracterizado por
una textura armoniosamente
irregular, por piedras
de distinto color y por
cromatismos tono
sobre tono de efecto
tridimensional.

Un proyecto particular, en el
cual los elementos naturales
se reinterpretan con espíritu
creativo en función de las
necesidades de proyecto
modernas.

**ИЗЫСКАННАЯ И
ОРИГИНАЛЬНАЯ ЭСТЕТИКА,
НАПОМИНАЮЩАЯ ДИЗАЙН
СКАНДИНАВСКИХ СТРАН.**

Материал отличается
гармоничной в своей
неоднородности зернистостью,
включает разноцветную и
разноразмерную гальку разных
оттенков одного тона, создающих
эффект объемной поверхности.

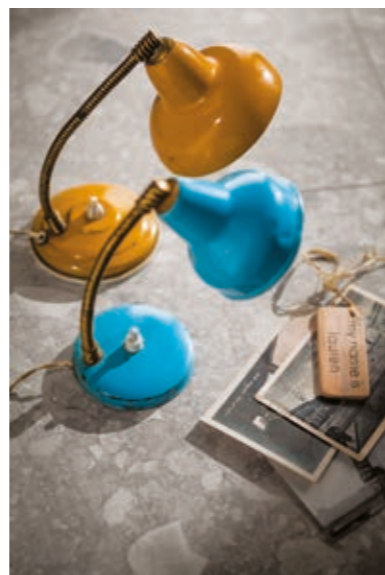
Необычность проекта
подчеркивается природными
элементами, творчески
переосмысленными с учетом
современных требований к
интерьеру.

I campioni fotografati servono a dare un'idea indicativa del prodotto, colori e strutture non hanno nessun valore impegnativo. _ The samples photographed are intended to give an approximate idea of the product; the colours and textures shown are not binding. _ Die abgebildeten Muster sollen eine Vorstellung von dem Produkt vermitteln, Farben und Formen sind nicht verbindlich. _ Les échantillons sur photos servent à transmettre une idée du produit, des couleurs et des structures. Ils ne sont donnés qu'à titre indicatif et n'engagent pas le producteur. _ Las muestras fotografiadas sirven para dar una idea indicativa del producto, por lo que ni los colores ni las estructuras son vinculantes. _ Представленные на фотографии образцы служат исключительно в качестве примера продукта, цвета и структура не имеют никакого обязывающего значения.

VIT_RR 01



LA COLLEZIONE HA COME "MOOD BOARD"
UNA GAMMA CROMATICA ESSENZIALE,
CHE SPAZIA TRA LE SFUMATURE DEI TONI
DI GRIGIO IN 3 DIFFERENTI VARIANTI:
VIT (BIANCO SCURO), GRA (GRIGIO
CALDO) E SVART (ANTRACITE).



The “mood board” of the collection is a minimal chromatic range that encompasses varying hues of grey in 3 different versions: VIT (dark white), GRÅ (warm grey) and SVART (anthracite).

Die Kollektion besitzt als „mood board“ ein essentielles Farbangebot, das verschiedene Graunancen in 3 unterschiedlichen Varianten präsentiert: VIT (dunkles Weiß), GRÅ (warmes Grau) und SVART (Anthrazit).

La collection a comme « mood board » une gamme chromatique essentielle qui embrasse, parmi ses nuances, des tonalités de gris dans trois variantes différentes : VIT (blanc foncé), GRÅ (gris chaud) et SVART (anthracite).

La colección tiene como “mood board” una gama cromática esencial, que abarca los matices de los tonos de gris en 3 variedades diferentes: VIT (blanco oscuro), GRÅ (gris cálido) y SVART (antracita).

Суть коллекции проявляется в хроматической гамме красок, в чередовании оттенков серого цвета 3 различных вариантов: VIT (темно-белый), GRÅ (серый теплый) и SVART (антрацит).



VIT_RR 01

Vit RR 01 60x60/24"x24" NAT SQ

VIT_RR 01

SVART_RR 03



Svart RR 03 60x60/24"x24" NAT SQ - Portnoy Vit RR 01 30x30/12"x12" NAT

VIT_RR 01

GRÅ_RR 02

UNO STILE NATURALE ED
ESSENZIALE, IN LINEA CON IL
MODERNO "NEOPRAGMATISMO"
ARCHITETTONICO.



GRÅ RR 02 60x60/24"x24" NAT SQ - Mattoncino GRÅ RR 02 30x30/12"x12" NAT
Vit RR 01 60x60/24"x24" NAT SQ - 30x60/12"x24" ST SQ

VIT_RR 01

GRÅ_RR 02



A natural style in keeping with the modern "neo-pragmatic" trend in architecture.

Ein natürlicher Stil, in Übereinstimmung mit dem modernen architektonischen „Neopragmatismus“.

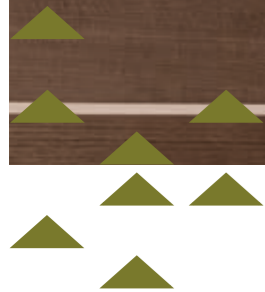
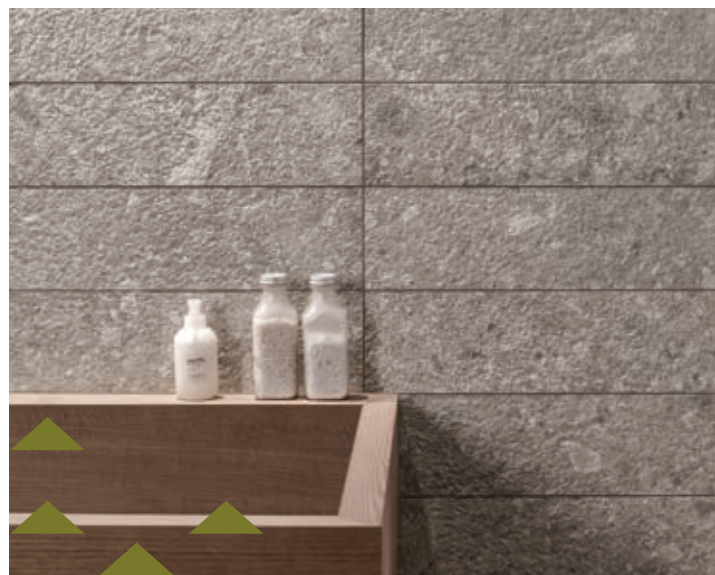
Un style naturel, en accord avec le néo-pragmatisme moderne architectural.

Un estilo natural que responde al moderno "neo-pragmatismo" arquitectónico.

Естественный дизайн материала соответствует современным тенденциям неопрагматизма в архитектуре.



GRÅ RR 02 60x60/24"x24" NAT SQ - Mattoncino GRÅ RR 02 30x30/12"x12" NAT
Vit RR 01 60x60/24"x24" NAT SQ - 30x60/12"x24" ST SQ



GRÅ RR 02 60x60/24"x24" NAT SQ
 GRÅ RR 02 30x60/12"x24" ST SQ - 15x60/6"x24" ST SQ



GRÅ RR 02

GRÅ_RR 02



BORDO PERIMETRALE ANTICATO
CHISELLED EDGE

GRÅ RR 02 60x60/24"x24" STA SQ E 20 mm

GRÅ_RR 02



GRÅ RR 02 60x60/24"x24" NAT SQ

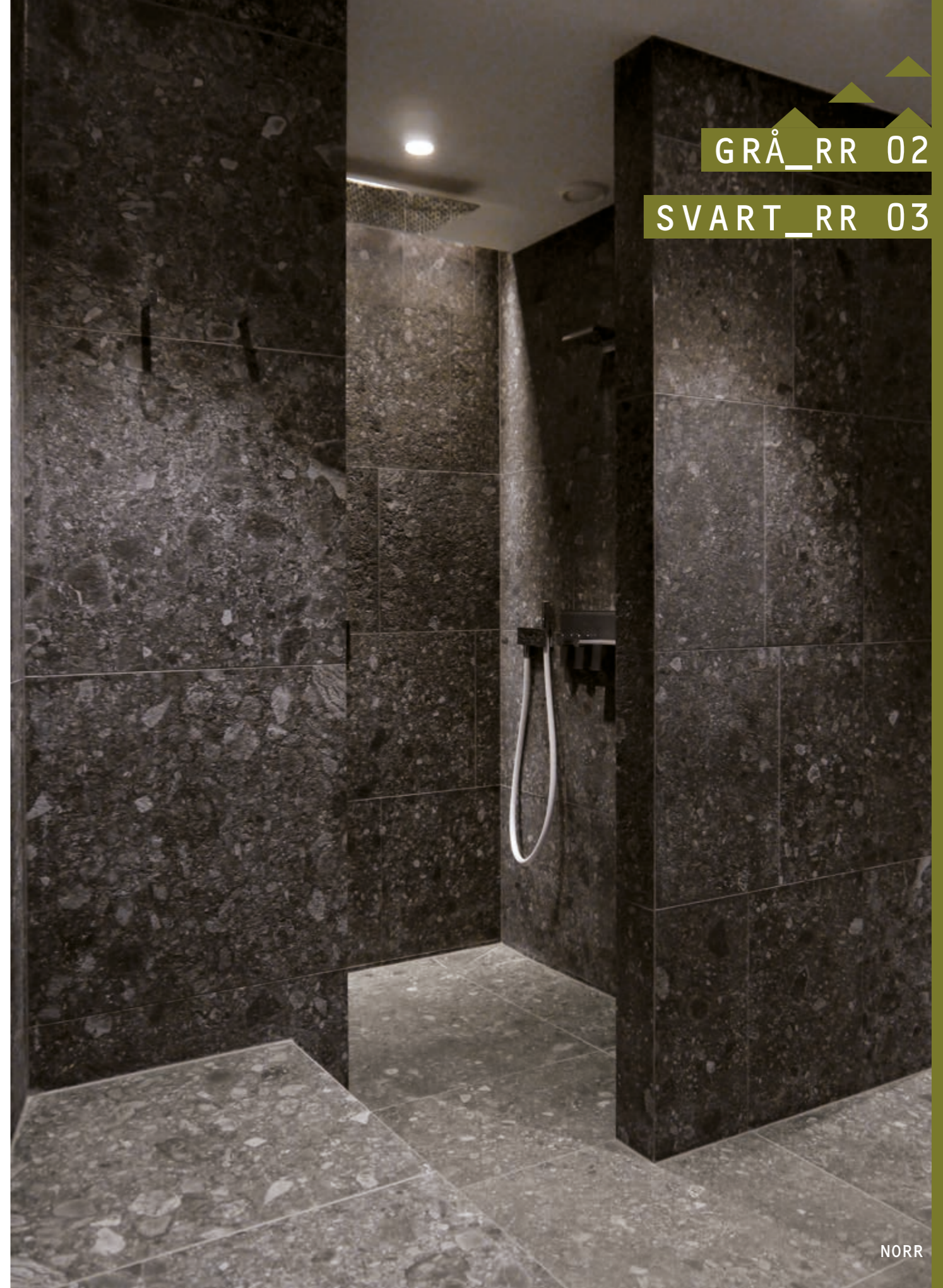
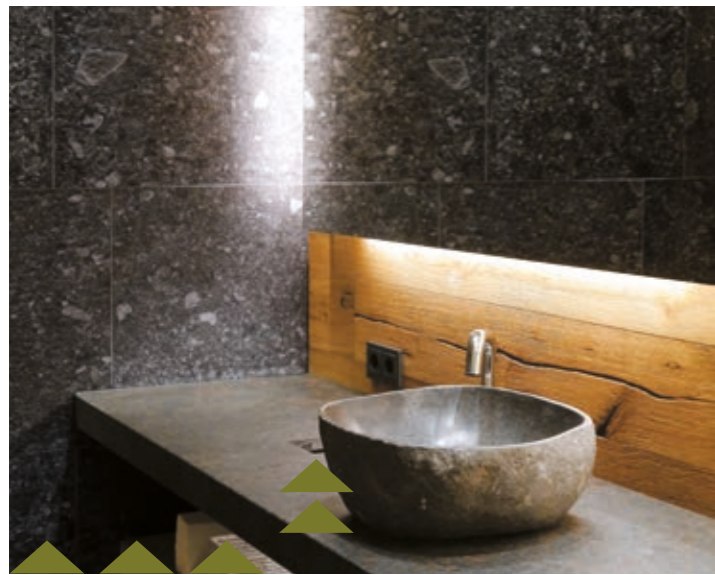


GRÅ_RR 02

GRÅ RR 02 60x60/24"x24" NAT SQ

VIT_RR 01





GRÅ_RR 02

SVART_RR 03

GRÅ RR 02 60x60/24"x24" NAT SQ - 30x60/12"x24" NAT SQ
 GRÅ RR 02 60x60/24"x24" ST SQ
 SVART RR 03 60x60/24"x24" NAT SQ - 30x60/12"x24" NAT SQ
 SVART RR 03 60x60/24"x24" ST SQ

GRÅ_RR 02

SVART_RR 03



Floor: GRÅ RR 02 30x60/12"x24" NAT SQ
Top: SVART RR 03 30x60/12"x24" NAT SQ



GRÅ_RR 02

SVART_RR 03

Floor: GRÅ RR 02 30x60/12"x24" NAT SQ
Top: SVART RR 03 30x60/12"x24" NAT SQ

SVART_RR 03



SPECIFICAMENTE STUDIATE PER LE
MOLTEPLICI APPLICAZIONI OUTDOOR
(SISTEMA EVO 2/E™) SONO LE FINITURE
STRUTTURATA ANTICATA E STRUTTURATA,
QUEST'ULTIMA PROPOSTA NEI FORMATI
15x60, 30x60, 60x60 E NEL NUOVO
GRANDE FORMATO 90x90 CM.

Svart RR 03 90x90/36"x36" ST SQ 20 mm

SVART_RR 03

Specifically designed for the tremendous variety of outdoor applications (EVO_2/E™ system) the latest old-effect textured finish and the textured finish, the latter available in sizes 15x60, 30x60, 60x60 and in the new large size 90x90cm.

Die Oberflächen antik strukturiert und strukturiert, letztere in den Formaten 15x60, 30x60, 60x60 und im neuen Großformat 90x90 cm, wurden speziell für zahlreiche Anwendungen im Außenbereich (System EVO_2/E™) konzipiert.

Spécialement conçues pour de nombreuses applications outdoor (système EVO_2/E™), voici les finitions structurée et vieillie, cette dernière proposée aux formats 15x60, 30x60, 60x60 et au grand format 90x90 cm.

Específicamente estudiados para una multiplicidad de aplicaciones exteriores (sistema EVO_2/E™) son los acabados estructurado envejecido y estructurado, este último propuesto en los formatos 15x60, 30x60, 60x60 y en el nuevo gran formato 90x90 cm.

Специально для наружной укладки (система EVO_2/E™) разработаны структурная с состаренным эффектом и структурная поверхности. последняя доступна в форматах 15x60, 30x60, 60x60 и в новом большом формате 90x90 см.



90

90

FORMATI

Sizes Formate Formats Formatos Форматы

PEZZI SPECIALI

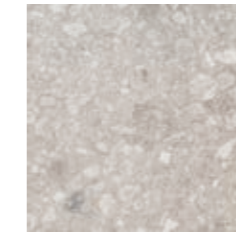
Special pieces Sonderstücke Pièces spéciales
Piezas especiales Пециальные зделя

Battiscopa 7,2x60 / 2⁷/₈"x24" NAT

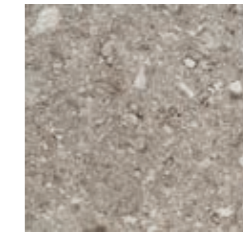
Battiscopa 4x60 / 1³/₅"x24" NAT

Gradino B
33x60 / 13¹/₅"x24" NAT

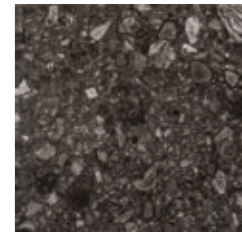
Gradino B Angolare
33x33 / 13¹/₅"x13¹/₅" NAT



VIT_RR 01



GRĀ_RR 02



SVART_RR 03

90x90 / 36"x36" ST SQ 20 mm EVO_2/E™

60x60 / 24"x24" ST SQ 10 mm

30x60 / 12"x24" ST SQ 10 mm

60x60 / 24"x24" STA SQ 20 mm EVO_2/E™

15x60 / 6"x24" ST SQ 10 mm

60x60 / 24"x24" NAT SQ 10 mm

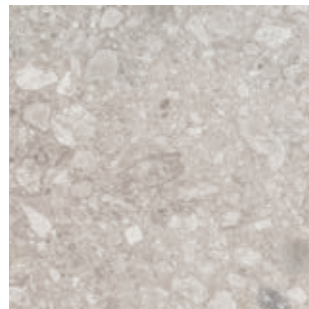
15x60 / 6"x24" NAT SQ 10 mm

30x60 / 12"x24" NAT SQ 10 mm

COLORI Colours Farben Couleurs Cores Цветов



90x90 / 36"x36" ST SQ
E 20 mm EVO_2/E™



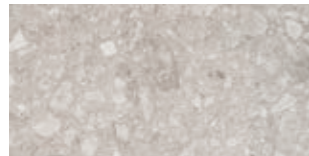
60x60 / 24"x24" NAT SQ
E 10 mm



60x60 / 24"x24" ST SQ
E 10 mm



60x60 / 24"x24" STA SQ
E 20 mm EVO_2/E™
Bordo perimetrale anticato - Chiselled edge



30x60 / 12"x24" NAT SQ
E 10 mm



30x60 / 12"x24" ST SQ
E 10 mm



15x60 / 6"x24" NAT SQ
E 10 mm



15x60 / 6"x24" ST SQ
E 10 mm

VIT_RR 01

DECORI Decors Dekore Decors Decoros Декоры



RR 01 Mattoncino
30x30 / 12"x12" NAT
Tessere 2,4x4,8 / 1"x2"



RR 01 Portnoy
30x30 / 12"x12" NAT

MATTONCINO, PORTNOY:
Decoro su rete - Mesh-backed decoration - Dekor auf netz - Décor sur filet. - Decoración en red - Декор в сети

NAT: Naturale - Natural - Natur/unpoliert - Naturelle - Natural - Натуральный
ST: Strutturata - Structured - Strukturiert - Structuré - Estructurado - Труктурированный
STA: Strutturata anticata - Aged structured

COLORI Colours Farben Couleurs Cores Цветов



90x90 / 36"x36" ST SQ
E 20 mm EVO_2/E™



60x60 / 24"x24" NAT SQ
E 10 mm



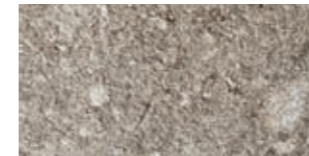
60x60 / 24"x24" ST SQ
E 10 mm



60x60 / 24"x24" STA SQ
E 20 mm EVO_2/E™
Bordo perimetrale anticato - Chiselled edge



30x60 / 12"x24" NAT SQ
E 10 mm



30x60 / 12"x24" ST SQ
E 10 mm



15x60 / 6"x24" NAT SQ
E 10 mm



15x60 / 6"x24" ST SQ
E 10 mm

GRA_RR 02

DECORI Decors Dekore Decors Decoros Декоры



RR 02 Mattoncino
30x30 / 12"x12" NAT
Tessere 2,4x4,8 / 1"x2"

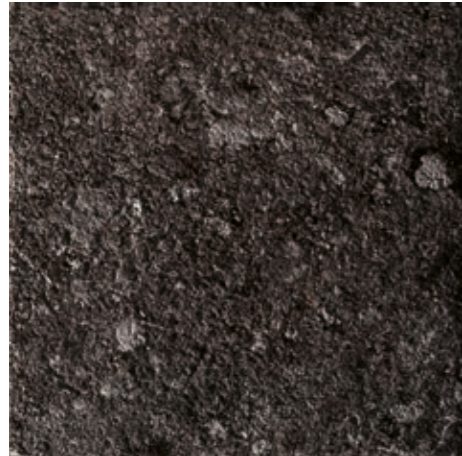


RR 02 Portnoy
30x30 / 12"x12" NAT

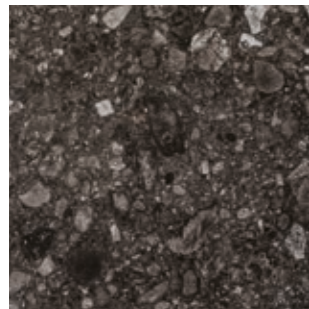
MATTONCINO, PORTNOY:
Decoro su rete - Mesh-backed decoration - Dekor auf netz - Décor sur filet. - Decoración en red - Декор в сети

NAT: Naturale - Natural - Natur/unpoliert - Naturelle - Natural - Натуральный
ST: Strutturata - Structured - Strukturiert - Structuré - Estructurado - Труктурированный
STA: Strutturata anticata - Aged structured

COLORI Colours Farben Couleurs Cores Цветов



90x90 / 36"x36" ST SQ
E 20 mm EVO_2/E™



60x60 / 24"x24" NAT SQ
E 10 mm



60x60 / 24"x24" ST SQ
E 10 mm



60x60 / 24"x24" STA SQ
E 20 mm EVO_2/E™
Bordo perimetrale anticato - Chiselled edge



30x60 / 12"x24" NAT SQ
E 10 mm



30x60 / 12"x24" ST SQ
E 10 mm



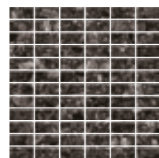
15x60 / 6"x24" NAT SQ
E 10 mm



15x60 / 6"x24" ST SQ
E 10 mm

SVART_RR 03

DECORI Decors Dekore Decors Decoros Декоры



RR 03 Mattoncino
30x30 / 12"x12" NAT
Tessere 2,4x4,8 / 1"x2"



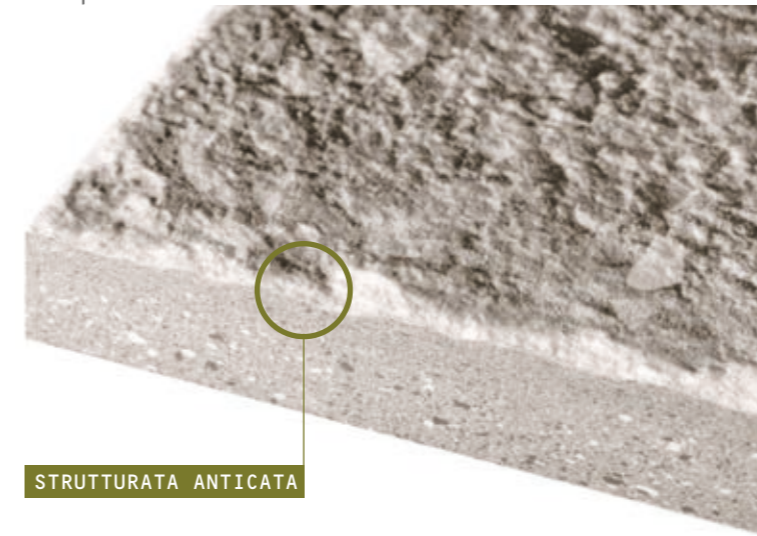
RR 03 Portnoy
30x30 / 12"x12" NAT

MATTONCINO, PORTNOY:
Decoro su rete - Mesh-backed decoration - Dekor auf netz - Décor sur filet. - Decoración en red - Декор в сети

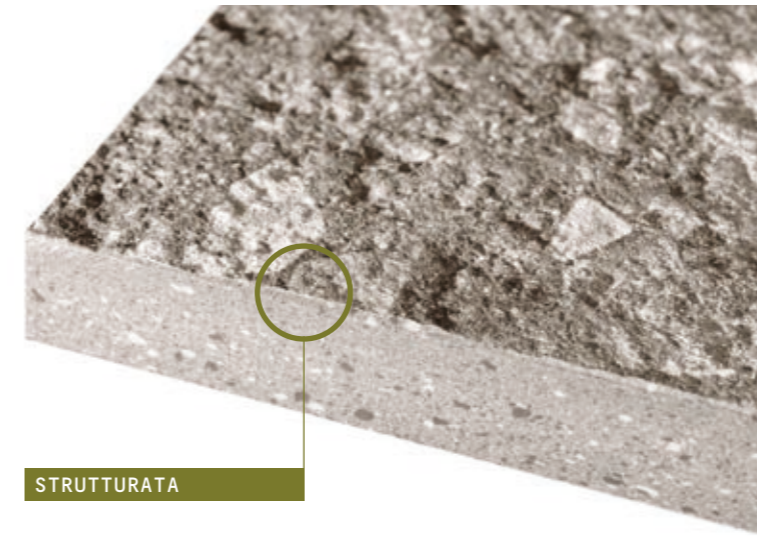
NAT: Naturale - Natural - Natur/unpoliert - Naturelle - Natural - Натуральный
ST: Strutturata - Structured - Strukturiert - Structuré - Estructurado - Труктурированный
STA: Strutturata anticata - Aged structured

SUPERFICI

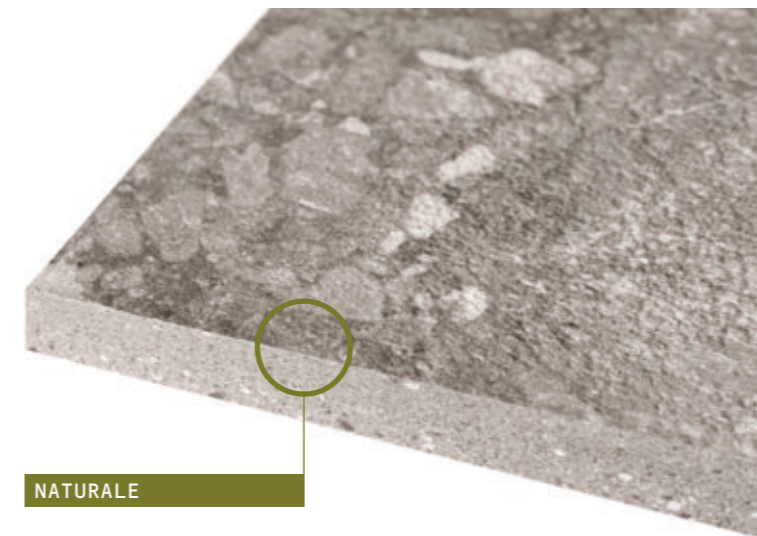
Surfaces Oberflächen Surfaces Superficies
Поверхности



STRUTTURATA ANTICATA



STRUTTURATA



NATURALE

STRUTTURATA ANTICATA STA SQ



	E 20 mm
FORMATI - SIZES	60x60 24"x24"

STRUTTURATA ST SQ



	E 20 mm	E 10 mm	E 10 mm	E 10 mm
FORMATI - SIZES	90x90 36"x36"	60x60 24"x24"	30x60 12"x24"	15x60 6"x24"





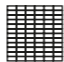




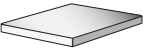

NATURALE NAT SQ






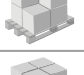
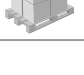
	E 10 mm	E 10 mm	E 10 mm
FORMATI - SIZES	60x60 24"x24"	30x60 12"x24"	15x60 6"x24"

RIASSUNTIVO FORMATI E IMBALLI

Summary of sizes and packaging - Übersicht über Formate und Verpackungen - Récapitulatif formats et emballages
Sinóptico de formatos y embalajes - Краткая информация о форматах и упаковках

										
90x90 36"x36"	60x60 24"x24"	30x60 12"x24"	15x60 6"x24"	Mattoncino * 30x30 / 12"x12"	Portnoy * 30x30 / 12"x12"	Battiscopa 4x60 / 1 3/8"x24"	Battiscopa ** 7,2x60 / 2 7/8"x24"	Gradino B 33x60 / 13 1/8"x24"	Gradino B Angolare 33x33 / 13 1/8"x13 1/8"	Unico 33x60x2 / 13 1/8"x24"x3/4"

	FORMATI SIZES FORMATS FORMATE FORMATOS ФОРМАТЫ									DECORI DECORS DEKORE DECOR DECOROS ДЕКОРЫ		PEZZI SPECIALI SPECIAL PIECES SONDERSTÜCKE PIÈCES SPÉCIALES PIEZAS ESPECIALES ПЕЦИАЛЬНЫЕ ЗДЕЛИЯ				
SPESSORE - THICKNESS	E 20 mm EVO_2/E™				E 10 mm	E 10 mm	E 20 mm EVO_2/E™	E 10 mm	E 10 mm	E 10 mm						
SUPERFICIE - SURFACE	ST SQ	NAT SQ	ST SQ	STA SQ	NAT SQ	ST SQ	NAT SQ	ST SQ		NAT	NAT	NAT	NAT	NAT	NAT	
VIT_RR 01	OG51	OF05	OJ33	OF08	OJ30	OG85	OJ87	OG88		OF43	OF46	OI90	A	OF37	OF40	OM17
GRÄ_RR 02	OG52	OF06	OJ34	OF09	OJ31	OG86	OJ88	OG89		OF44	OF47	OI91	A	OF38	OF41	OM18
SVART_RR 03	OG53	OF07	OJ35	OF10	OJ32	OG87	OJ89	OG90		OF45	OF48	OI92	A	OF39	OF42	OM19

	Peso lordo per scatola Gross weight per box Bruttogewicht pro Karton Poids brut par boîte Peso bruto por caja Вес брутто коробки	37,60	23,68	23,68	33,00	23,68	23,68	23,68	23,68	11,20	10,90	5,40	10,40	22,00	12,35	-
	Pezzi per scatola Pieces for box Stück pro Karton Pièces pour boîte Piezas por caja Штук в коробке	1	3	3	2	6	6	12	12	6	6	10	10	4	4	2
	mq. scatola mq. box mq. Karton mq. boîte mq. caja кв.м в коробке	0,81	1,08	1,08	0,72	1,08	1,08	1,08	1,08	-	-	-	-	-	-	-
	Scatole / full pallet Boxes / full pallet Stück / volle Palette Pièces / palette complete Cajas / pallet completo Коробки в палете	18	40	40	30	40	40	40	40	-	-	-	-	-	-	-
	mq./pallet	14,58	43,20	43,20	21,60	43,20	43,20	43,20	43,20	-	-	-	-	-	-	-

Materiale rettificato e monocalibro - Squared and monocaliber - Ware nachkalibriert und im monokaliber - Materiel rectifié et a un sol calibre - Material rectificado y monocalibre
Ректифицированный и однокалиберный материал во всех форматах и с любым типом поверхности.

A: Disponibile - Available - Disponible - Lieferbar - Disponible - Доступный

* **Decoro su rete** - Mesh-backed decoration - Dekor auf Netz - Décor sur filet - Decoración en red - Декор в сети

** **Finitura a becco di civetta** - One-round edge shaping - Ausführung mit Eckabrundung - Façonnage à bord rond - Acabado canto romo - Плитка с завалом



STANDARD EN 14411 - G

	CARATTERISTICHE TECNICHE TECHNICAL DATA TECHNISCHE DATEN CARACTERISTIQUES TECHNIQUES CARACTERISTICAS TECNICAS ТЕХНИЧЕСКИЕ ХАРАКТЕРИСТИКИ	NORMA STANDARD NORM NORME NORMA ЗНАЧЕНИЯ	VALORI PRESCRITTI DALLE NORME EN 14411 - G INTERNATIONAL STANDARDS EN 14411 - G INTERNATIONALE NORMWERTE EN 14411 - G VALEURS PREVUES PAR LES NORMES EN 14411 - G VALORES PREVISTOS POR LAS NORMAS EN 14411 - G ПРЕДУСМОТРЕННЫЕ СТАНДАРТОМ EN 14411-G	*VALORE MEDIO MIRAGE MIRAGE AVERAGE VALUE MIRAGE MITTELWERT VALEURS MOYEN MIRAGE VALOR MEDIO MIRAGE СРЕДНЕЕ ЗНАЧЕНИЕ MIRAGE
	CARATTERISTICHE DIMENSIONALI - SIZE CHARACTERISTICS - MASSEIGENSCHAFTEN - DETERMINATION DES CARACTERISTIQUES DIMENSIONELLES - CARACTERISTICAS DIMENSIONALES - РАЗМЕРНЫЕ ХАРАКТЕРИСТИКИ			
	LATI SIDES - SEITEN COTES - CANTOS РАЗМЕРЫ СТОРОН	EN ISO 10545-2	± 0,6% MAX (± 2,0 mm MAX)	CONFORME COMPLYING - ERFÜLLT CONFORME - CONFORME COOTBETCTBYET
	SPESSORE THICKNESS - DICKE ÉPAISSEUR - ESPESOR ТОЛЩИНА	EN ISO 10545-2	± 5,0% MAX (± 0,5 mm MAX)	CONFORME COMPLYING - ERFÜLLT CONFORME - CONFORME COOTBETCTBYET
	RETTILINEITÀ DEGLI SPIGOLI STRAIGHTNESS OF SIDES - GERADLINIGKEIT DER KANTEN RECTITUDE DES ARETES - RECTIDUD DE LOS CANTOS КОСОУГОЛЬНОСТЬ	EN ISO 10545-2	± 0,5% MAX (± 1,5 mm MAX)	CONFORME COMPLYING - ERFÜLLT CONFORME - CONFORME COOTBETCTBYET
	ORTOGONALITÀ RECTANGULARITY - RECHTWINKLIGKEIT PERPENDICULARITÉ - ORTOGONALIDAD КРИВИЗНА СТОРОН	EN ISO 10545-2	± 0,6% MAX (± 2,0 mm MAX)	CONFORME COMPLYING - ERFÜLLT CONFORME - CONFORME COOTBETCTBYET
	PLANARITÀ SURFACE FLATNESS - EBENFLÄCHIGKEIT PLANEITE DE SURFACE - PLANEIDAD КРИВИЗНА ЛИЦЕВОЙ ПОВЕРХНОСТИ	EN ISO 10545-2	± 0,5% MAX (± 2,0 mm MAX)	CONFORME COMPLYING - ERFÜLLT CONFORME - CONFORME COOTBETCTBYET
	ASSORBIMENTO D'ACQUA WATER ABSORPTION - WASSERAUFNAHME ABSORPTION D'EAU - ABSORCIÓN DE AGUA ВОДОПОГЛОЩЕНИЕ	EN ISO 10545-3	≤ 0,5%	0,03%
	RESISTENZA ALLA FLESSIONE FLEXION RESISTANCE - BIEGEFESTIGKEIT RESISTANCE A LA FLEXION - RESISTENCIA A LA FLEXIÓN ПРЕДЕЛ ПРОЧНОСТИ ПРИ ИЗГИБЕ	EN ISO 10545-4	S ≥ 700 N (< 7,5 mm) S ≥ 1.300 N (> 7,5 mm) R ≥ 35 N/mm²	S ≥ 2.800 N R ≥ 50 N/mm²
	RESISTENZA ALL'URTO IMPACT RESISTANCE - STOSSFESTIGKEIT RESISTANCE AUX CHOCs - RESISTENCIA A LOS GOLPES УДАРОСТОЙКОСТЬ	EN ISO 10545-5	VALORE DICHIARATO DECLARED VALUE	0,88
	RESISTENZA ALL'ABRASIONE ABRASION RESISTANCE - ABRIEBFESTIGKEIT RESISTANCE A L'ABRASION - RESISTENCIA A LA ABRASIÓN СТОЙКОСТЬ К ИСТИРАНИЮ	EN ISO 10545-6	≤ 175 mm³	125 mm³
	COEFFICIENTE DI DILATAZIONE TERMICA LINEARE COEFFICIENT OF LINEAR THERMAL-EXPANSION - LINEARER WÄRMEAUDEHNUNGSKOEFFIZIENT COEFFICIENT DE DILATATION THERMIQUE LINEAIRE - COEFICIENTE DE DILATACIÓN TÉRMICA LINEAL КОЭФФИЦИЕНТ ЛИНЕЙНОГО ТЕРМИЧЕСКОГО РАСШИРЕНИЯ	EN ISO 10545-8	-	α=6,5x10 ⁻⁶ °C ⁻¹
	RESISTENZA AGLI SBALZI TERMICI RESISTANCE TO THERMAL SHOCKS - BESTÄNDIGKEIT GEGEN TEMPERATURSCHWANKUNGEN RESISTANCE AUX CHOCs THERMIQUES - RESISTENCIA A LOS CHOQUES TÉRMICOS СТОЙКОСТЬ К ПЕРЕПАДАМ ТЕМПЕРАТУРЫ	EN ISO 10545-9	TEST SUPERATO SECONDO EN ISO 10545-1 PASS ACCORDING EN ISO 10545-1	NESSUN DANNO NO DAMAGE - KEIN SCHADEN AUCUN DOMMAGE - NINGUN DANO БЕЗ ПОВРЕЖДЕНИЙ
	RESISTENZA AL GELO FROST RESISTANCE - FROSTBESTÄNDIGKEIT RESISTANCE AU GEL - RESISTENCIA AL HIELO МОРОЗОСТОЙКОСТЬ	EN ISO 10545-12	TEST SUPERATO SECONDO EN ISO 10545-1 PASS ACCORDING EN ISO 10545-1	NESSUN DANNO NO DAMAGE - KEIN SCHADEN AUCUN DOMMAGE - NINGUN DANO БЕЗ ПОВРЕЖДЕНИЙ
	RESISTENZA ALL'ATTACCO CHIMICO RESISTANCE TO CHEMICALS - CHEMIKALIENBESTÄNDIGKEIT RESISTANCE A L'ATTAQUE CHIMIQUE - RESISTENCIA QUÍMICA ХИМИЧЕСКАЯ СТОЙКОСТЬ	EN ISO 10545-13	UB MIN.	UA ULA UHA
	RESISTENZA ALLE MACCHIE RESISTANCE TO STAINS - FLECKENBESTÄNDIGKEIT RESISTANCE AUX TACHES - RESISTENCIA A LAS MANCHAS УСТОЙЧИВОСТЬ К ПЯТНООБРАЗОВАНИЮ	EN ISO 10545-14	VALORE DICHIARATO DECLARED VALUE	5
	CESSIONE DI PIOMBO E CADMIO LEQR AND CADMIUM DISCHARGE - ABGABE VON BLEI UND CADMIUM PERTE DE PLOMB ET CADMIUM - CESIÓN DE PLOMO Y CADMIO ВЫДЕЛЕНИЕ СВИНЦА И КАДМИЯ	EN ISO 10545-15	VALORE DICHIARATO DECLARED VALUE	< AL LIMITE DI RILEVAMENTO < THAN INSTRUMENT LIMIT < UNMEASURABLE WERT < LIMITE DE L'INSTRUMENT < LIMITE DEL INSTRUMENTO < НА ПРЕДЕЛЕ ОПРЕДЕЛИМОСТИ
			NAT	ST
		DM. 236/89 BCRA	> 0,40	> 0,40
		ASTM C1028	DRY SCOF > 0,60	> 0,80
		ASTM C1028	WET SCOF > 0,60	> 0,70
		ANSI A137.1	WET DCOF > 0,42	> 0,75
		DIN 51130	-	R10
		DIN 51097	-	A
		ENV 12633	≥ CL1	CL3
		UNI EN 13036 - 4:2011	≥ 36	≥ 36
	SCIVOLOSITÀ SKID RESISTANCE - RUTSCHWERT GLISSANCE - ADHERENCIA СКОЛЬЗКОСТЬ			

Per i certificati specifici, contattare Mirage SpA - For specific certificates, please contact Mirage SPA - Für die speziellen Zertifikate wenden Sie sich bitte an Mirage SpA - Pour les certificats spécifiques, veuillez contacter Mirage SPA - Para los certificados específicos, contactar Mirage SPA - Для сертификатов обращайтесь в компанию Mirage SpA

www.mirage.it

		ST 20 mm	STA 20 mm
	DM. 236/89 BCRA	> 0,40	> 0,40
	ASTM C1028	DRY SCOF > 0,60	> 0,70
	ASTM C1028	WET SCOF > 0,60	> 0,70
	ANSI A137.1	WET DCOF > 0,42	> 0,65
	DIN 51130	-	R11
	DIN 51097	-	A+B+C
	ENV 12633	≥ CL1	CL3
	UNI EN 13036 - 4:2011	≥ 36	≥ 36

SCOF: Static coefficient of friction DCOF: Dynamic coefficient of friction

* I valori sono approssimativi e possono variare in base alla produzione - Values are approximate and may vary slightly depending on the production

EVO_2/e™
contemporary landscape

PER DETTAGLI SUL PRODOTTO EVO_2/E™ IN 20 MM DI SPESSORE E SUI RELATIVI SISTEMI DI POSA ED, IN PARTICOLARE, PER LE RACCOMANDAZIONI, ACCORGIMENTI, LIMITAZIONI DI UTILIZZO E PRECAUZIONI IN FASE DI POSA, SI RACCOMANDA DI PRENDERE VISIONE DEL CATALOGO EVO_2/E™ E DEL SITO WWW.MIRAGE.IT.

FOR FURTHER DETAILS ON THE EVO_2/E™ 20 MM PRODUCT AND THE INSTALLATION SYSTEMS, IN PARTICULAR FOR RECOMMENDATIONS, RESTRICTIONS OF USE, AND PRECAUTIONS DURING INSTALLATION, PLEASE REFER TO WWW.MIRAGE.IT AND TO THE EVO_2/E™ CATALOGUE.

FÜR DETAILS ZUM PRODUKT EVO_2/E™ 20 MM. STÄRKE UND ENTSPRECHENDE VERLEGESYSTEME, INSBESONDERE HINSICHTLICH HINWEISE UND ANMERKUNGEN, NUTZUNGSEINSCHRÄNKUNGEN UND VORSICHTSMASSNAHMEN WÄHREND DER VERLEGUNG, WIRD DIE EINSICHT DES KATALOGS EVO_2/E™ UND DER WEBSEITE WWW.MIRAGE.IT EMPFOHLEN.

POUR DE PLUS AMPLES DÉTAILS SUR LES PRODUITS DE 20 MM D'ÉPAISSEUR ET SUR LEURS SYSTÈMES DE POSE, ET EN PARTICULIER, POUR LES RECOMMANDATIONS, MISES À JOUR, LIMITATIONS D'USAGE ET PRÉCAUTIONS EN PHASE DE POSE, VEUILLEZ PRENDRE CONNAISSANCE DU CATALOGUE EVO_2/E™ ET DU SITO WWW.MIRAGE.IT.



www.mirage.it



Mirage.it

Mirageit

Mirage Granito Ceramico S.p.a.

41026 - Pavullo (MO) ITALY - Via Giardini Nord, 225
Tel. +39 0536 29611 - Fax +39 0536 21065
info@mirage.it - www.mirage.it

Mirage Project Point
20121 - Milano ITALY
Via Marsala, 7
Tel. +39 02 65560879
projectpoint@mirage.it
www.mirage.it/projectpoint

Mirage USA INC.
100 Crescent Court
Suite 700 - Dallas, TX 75201
Ph. +1 214 459 2760
Ph. +1 214 459 2762
TAX ID: 75 2773306
info@mirageusa.net
www.mirageusa.net

Mirage Middle East FZE
Warehouse No. RA08XA06
Jebel Ali - PO BOX 18366 Dubai
United Arab Emirates
PH. +971 48810600
miragemiddleeast@mirage.it
License No. 137764
Registration No. 159714